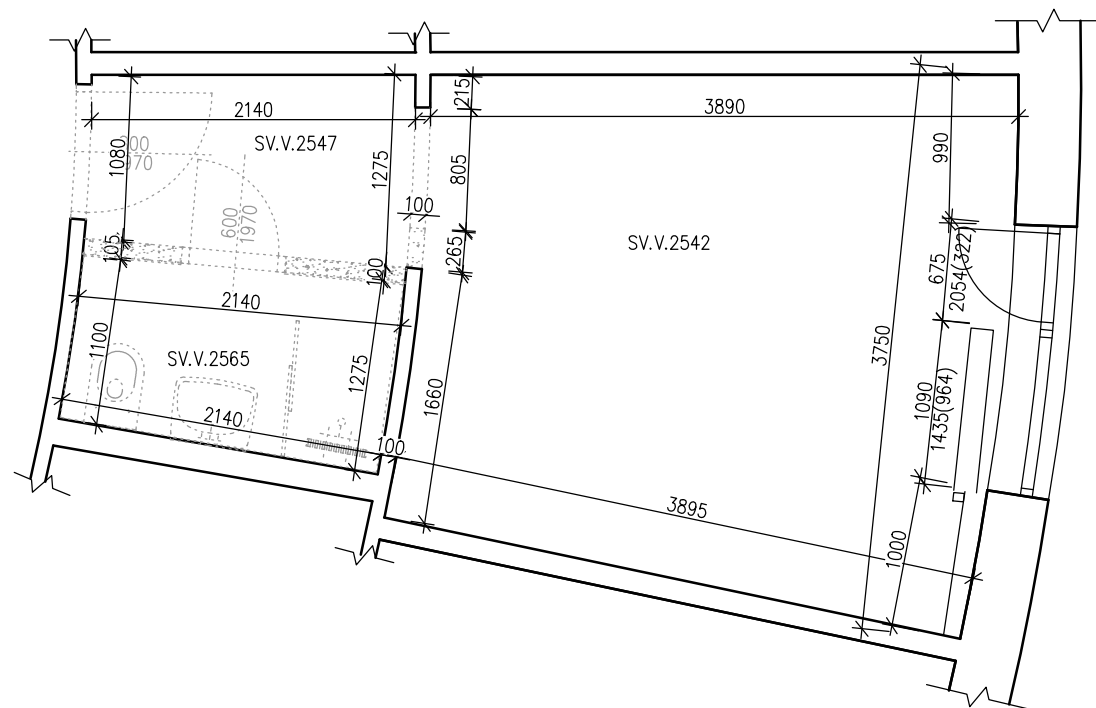
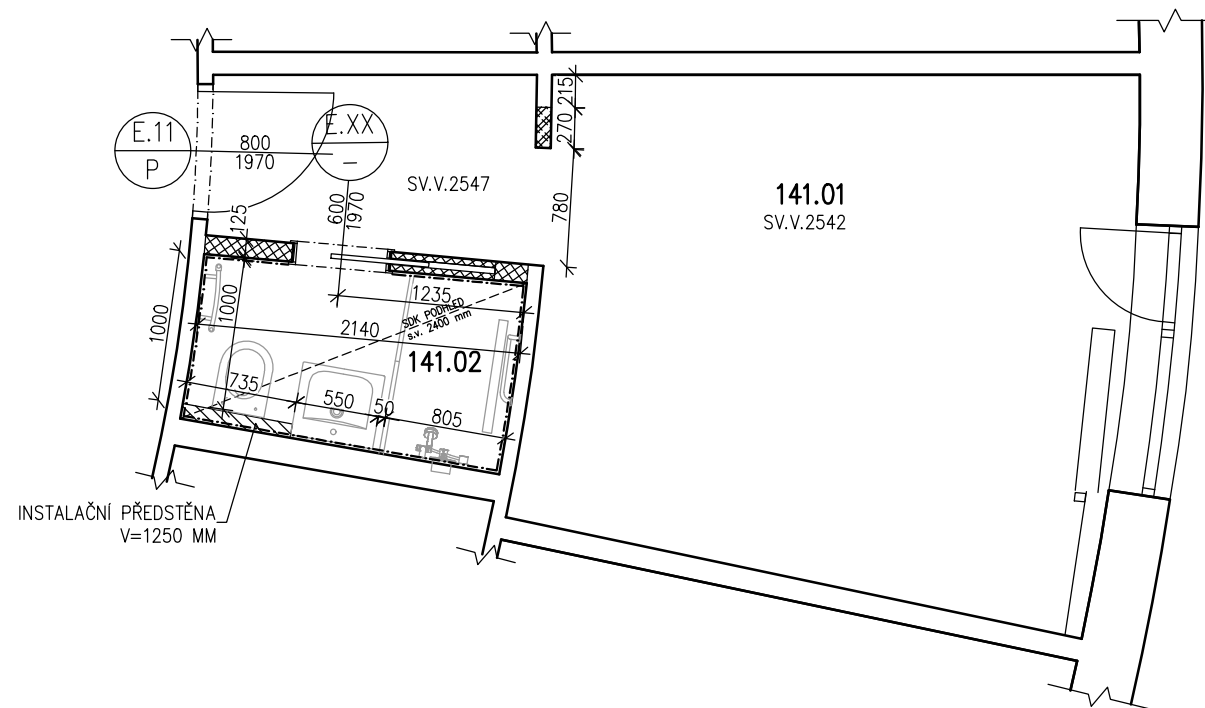


PŮDORYS – BOURANÉ KONSTRUKCE








PŮDORYS – NOVÝ STAV

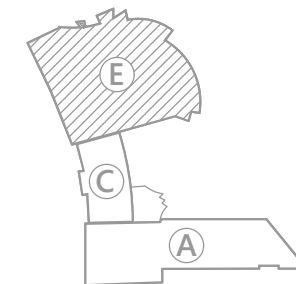


ČÍSLO MÍSTNOSTI	NÁZEV MÍSTNOSTI	PLOCHA MÍSTNOSTI [m ²]	PODLAHA	OBVOD MÍSTNOSTI [m]	POVRCHOVÁ ÚPRAVA STĚN	POVRCHOVÁ ÚPRAVA STROPŮ	POZNÁMKA
141.01	POKOJ VČ. PŘEDSÍŇ	16,04	KOBEREC	20,20	OMÍTKA VÁPENNÁ ŠTUKOVÁ	OMÍTKA VÁPENNÁ ŠTUKOVÁ	
141.02	HYGIENICKÉ ZÁZEMÍ	2,62	DLAŽBA KERAMICKÁ	6,87	KERAMICKÝ OBKLAD	SDK PODHLED	VÝŠKA PODHLEDU 2400 MM

Celková plocha [m²]: 18,66

LEGENDA MATERIÁLŮ

	STÁVAJÍCÍ ZDIVO		PŘEDSTĚNA Z AUTOKLÁVOVÉHO POROBETONU KATEGORIE I, 150/249/599, $R_w=41$ dB
	BOURANÉ KONSTRUKCE		SDK PŘÍČKA TL. 125 MM S MINERÁLNÍ IZOLACÍ, $R_w=47$ dB (V HYGIENICKÉM ZÁZEMÍ IMPREGNOVANÝ SDK)
	ZDIVO PŘÍČEK NAVRŽENO Z AUTOKLÁVOVÉHO POROBETONU KATEGORIE I, 100/249/599, $R_w=37$ dB		



SEKCE SP-E

Změny			
	Číslo	Popis	Datum

	Vedoucí projektu: ING ŠPULÁK MILAN Autorizovaný inženýr pro pozemní stavby Registr. v ČKAIT č. 0100074				Kreslil:	Kontrola:
					Ing. Ondřej Špulák	Ing. Milan Špulák
J.Hradec s.r.o. Jarošovská 753/II Jindřichův Hradec tel.: 384 371 021 www.jpsjh.cz e-mail: spulak@jpsjh.cz	OPRAVA STÁVAJÍCÍCH POKOJŮ BERTINÝCH LÁZNÍ TŘEBOŇ				Investor: Slatinné lázně Třeboň s.r.o.	
	Obsah: POKOJ 141				Obec: Třeboň	
	Datum: III.2018 Arch. č.: 16 047 Měřítko: 1:50 Formát : 2xA4				Stupeň PD: pro provedení stavby	
				č.výkresu: D.1.1	č.paré:	
				D-1.141		

POZNÁMKA: ROZMĚRY STAVEBNÍCH KONSTRUKCÍ BUDOU VYCHÁZET Z PROJEKTU INTERIÉRU
VEŠKERÉ PRVKY VYBAVENÍ INTERIÉRŮ MUSÍ BÝT VZORKOVÁNY A SCHVÁLENY AUTOREM NÁVRHU INTERIÉRU A INVESTOREM